

Applications

Uso

Utilisation

Utilização



Applications: Suitable for most biological and conventional plant protection products.

Unsuitable: Not suitable for acid-based herbicides (for example acetic acid).

Uso: Para utilizar con la mayoría de productos fitosanitarios.

No adecuado: No apto para herbicidas ácidos (por ejemplo ácido acético).

Utilisation: Pour une utilisation avec la plupart des pesticides.

Inapproprié: Ne pas approprié pour désherbant à base d'acide (par ex. l'acide acétique).

Aplicação: Para a utilização com a maioria produtos fitossanitários.

Não indicado: Não adequado para herbicidas à base de ácido (por exemplo ácido acético).

Other foam sprayers

Otros dispositivos de espuma

D'autres appareils à mousse: www.birchmeier.com

Outros equipamentos de espuma

	For diluted acids Para ácidos diluídos Pour acides dilués Para ácidos diluídos	For diluted alkalis (lyes) Para bases diluídas (lejías) Pour bases diluées (lessives) Para bases diluídas (álcalis)
1.25 l	<p>Foam-Matic 1.25 P / 75° 11976501</p>	<p>Foam-Matic 1.25 E / 75° 11976601</p>
5.0 l	<p>Foam-Matic 5 P 11900401</p>	<p>Foam-Matic 5 E 11907601</p>

BIRCHMEIER®

SMART UND SWISS SEIT 1876

EN Instructions for use – Two wheel, battery powered sprayer

ES Instrucciones de uso – Pulverizador a baterías de dos ruedas

FR Mode d'emploi – Pulvérisateur à batterie à deux roues

PT Manual de utilização – Pulverizador a bateria de duas rodas

Vario-Matic 2.0 PE

2.0 Litre 1.5 %, 2.5 %, 5.0 %, 10.0 %



Please read carefully before first use

Leer antes del primer uso

Veillez lire impérativement avant la première utilisation

De leitura obrigatória antes da primeira utilização

The data listed in the original instructions are substituted by the values in this envelope. This envelope is part of the original instructions and is only valid with the original operating and safety instructions.

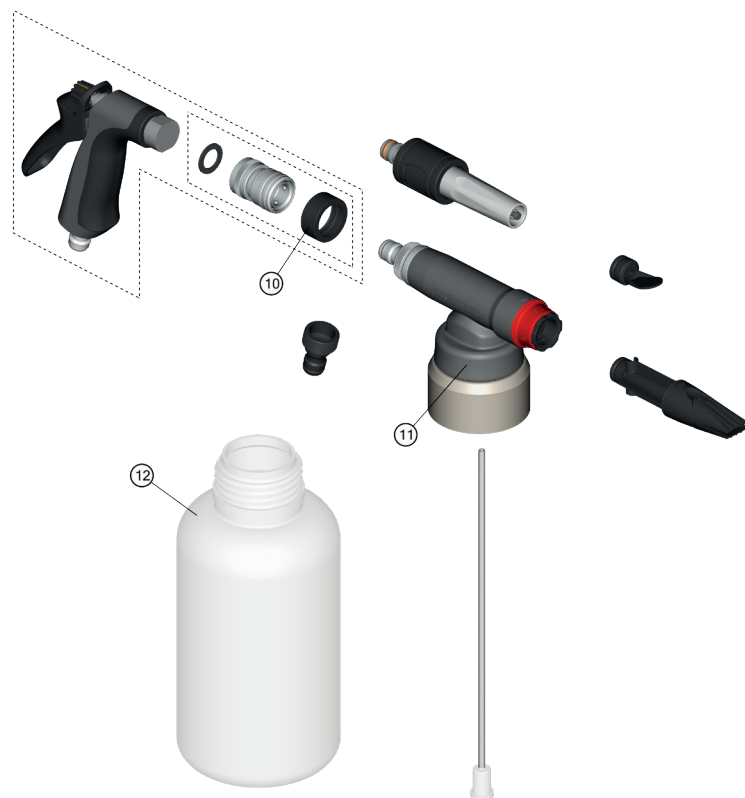
Los datos detallados en las instrucciones originales deberán sustituirse por los valores indicados en esta cubierta. Esta cubierta forma parte integral de las instrucciones de uso y solo tiene validez junto con las instrucciones de uso originales y las indicaciones de seguridad.

Les informations mentionnées dans les instructions d'origine sont remplacées par les valeurs indiquées à l'intérieur de cette enveloppe. Cette enveloppe fait partie intégrante du mode d'emploi et elle est uniquement valable si elle est jointe au mode d'emploi d'origine et aux consignes de sécurité.

As informações relacionadas nas instruções originais são substituídas pelos valores dados neste envelope. Este envelope é parte das instruções de operação e é válido somente com as instruções de operação originais e as instruções de segurança.



Spare parts
Piezas de recambio
Pièces de rechange
Peças sobressalentes



- | | | |
|---|---|------------------|
| ⑩ | Rubber protection ring
Anillo protector de goma
Anneau de protection en caoutchouc
Anel de proteção de borracha | Art.Nr. 12046901 |
| ⑪ | Dosing head Vario-Matic 2.0 PE
Cabezal dosificador Vario-Matic 2.0 PE
Tête doseuse Vario-Matic 2.0 PE
Cabeça doseadora Vario-Matic 2.0 PE | Art.Nr. 12178301 |
| ⑫ | Printed container Vario-Matic 2.0 PE (red)
Depósito etiquetado Vario-Matic 2.0 PE (rojo)
Récipient imprimé Vario-Matic 2.0 PE (rouge)
Recipiente impresso Vario-Matic 2.0 PE (vermelho) | Art.Nr. 12178501 |

For more information, see the product Vario-Matic 2.0 PE
 Más información en el producto Vario-Matic 2.0 PE
 Plus d'informations sous produit Vario-Matic 2.0 PE
 Mais informações sobre o produto Vario-Matic 2.0 PE

Optional accessories
Accesorios opcionales
Accessoires en option
Acessório opcional



Art.Nr. 12133401
 Closure lid Vario-Matic 2.0 PE
 Tapa de cierre Vario-Matic 2.0 PE
 Couvercle de fermeture Vario-Matic 2.0 PE
 Tampa de vedação Vario-Matic 2.0 PE

Model
Modelo
Modèle
Modelo

Vario-Matic 2.0 PE Art.Nr. 12178001

Mass (L x W x H)
 Dimensiones (largo x ancho x alto)
 Dimension (L x l x H)
 Dimensões (C x L x A) **129 x 325 x 430 mm** | 0.42 x 1.06 x 1.41 ft

Empty weight
 Peso en vacío
 Poids à vide
 Peso vazio **0.82 kg** | 1.81 lbs

Operating pressure
 Presión de trabajo
 Pression de service
 Pressões de serviço **min. 1.5 bar** | min. 22 psi
max. 6 bar | max. 87 psi

Flow rate
 Caudal
 Débit
 Caudal **max. 12l/min** | max. 3.2 US gpm

Admissible operating temperature
 Temperatura de funcionamiento permitidasible
 Température de service admissible
 Temperatura de funcionamento admissível **5–30 °C** | 41–86 °F

Container content
 Capacidad del depósito
 Contenu du récipient
 Capacidade do depósito **2.0l** | 0.53 US gal